



倉ヶ岳城



倉ヶ岳の山頂三角点のある主郭

所在地：石川県金沢市倉ヶ嶽町

別称：鞍ヶ嶽城

立地：丘陵頂部、標高565m

城主：林氏、富樫氏、一向一揆

時期：室町、戦国

見学時間（参考）：倉ヶ岳登山口往復 3～4時間

倉ヶ嶽ため池駐車場利用 1時間

倉ヶ岳は金沢市と白山市の境にある標高565mの山で、駐車場から頂上までの散策路や、大池沿いに遊歩道が整備されている。現状、「倉ヶ岳」は山名に、「倉ヶ嶽」は町名（集落名）に使用される。



倉ヶ岳登山口

「故墟考」には古く林郷に属し、手取川流域に勢力を持っていた林一族の支配下にあったと伝える。林一族が没落した後、同族の富樫氏の台頭とともにその支配下に入ったと考えられる。

「官地論」によれば、長享2年（1488）加賀国守護富樫政親は一向一揆に攻められて高尾城で自害したと伝える。しかし、「昔日北華録」等によると、政親は高尾城を辛くも逃げ落ちて倉ヶ岳城に籠城し、そこで戦死したと伝える。

地元には一揆方の部将と一騎打ちをして敗れ、切り立った岩の上から馬もろともに大池に落ちて落命したという伝承が残り、命日には大池の水面に政親愛用の朱塗りの鞍が浮かび上がるという。

「故墟考」は七国志を引用し、天正8年（1580）佐久間盛政が放火した城郭の中に、倉ヶ岳城があったことを伝える。



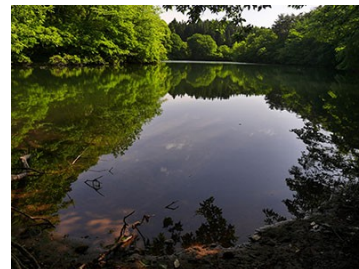
平野部から見ると馬の鞍のように見える倉ヶ岳



のぞきから大池や加賀平野を望む



小池



大池

いしかわ城郭カードに関する最新情報・お問い合わせ
北陸城郭プロジェクト（フリー・スタイル有限会社）
〒929-0335 石川県河北郡津幡町井上の荘3-9
TEL. 076-204-6046 FAX. 076-289-3943
E-MAIL. contact@j-sampo.com
ホームページ城郭さんぽ <https://www.j-sampo.com/>